

組織図

令和8年4月1日現在

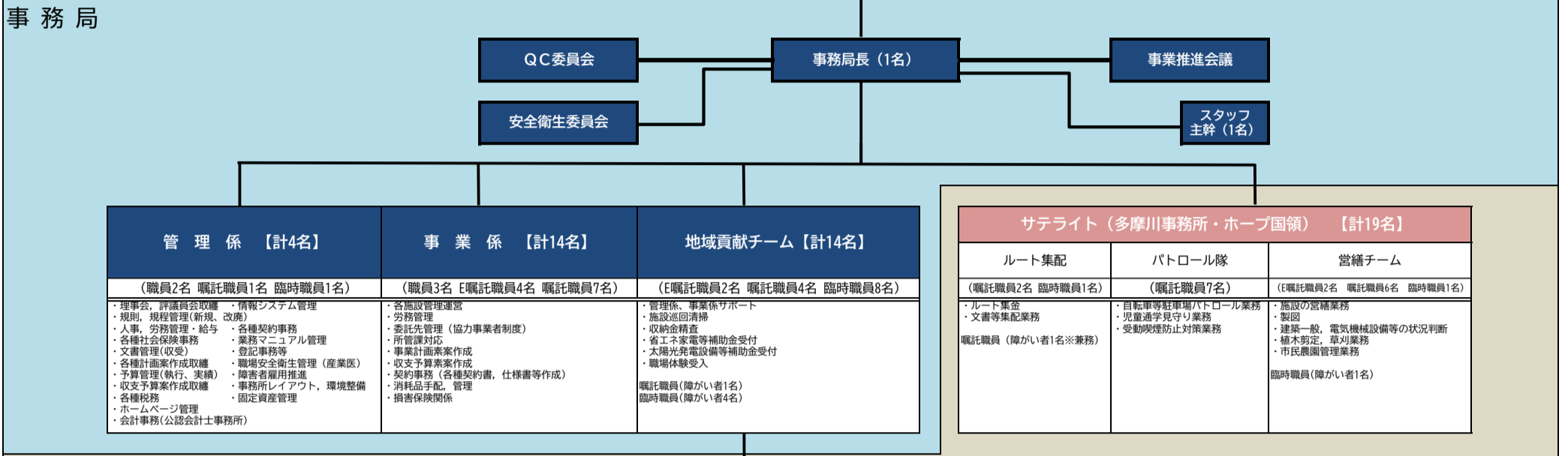
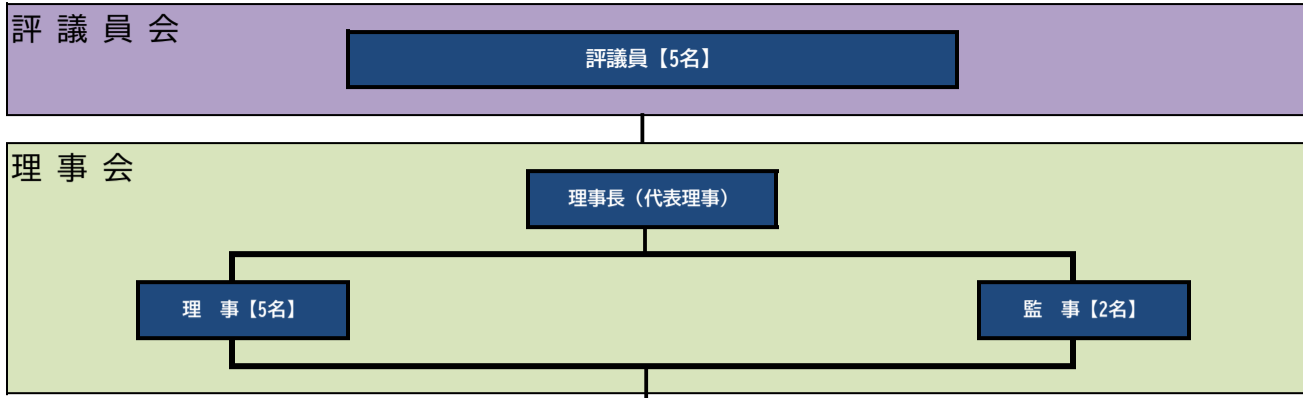


〒182-0022
東京都調布市国領町
4-51-7
ピエールシークル2階
電話 042(486)2112
FAX 042(486)2114
Email mail-01@choco.or.jp

役員等全体数【13名】	
評議員	5名
理事	6名
監事	2名

所管課	
調布市行政経営部行革DX推進課	

障がい者雇用（嘱託・臨時職員）【8名】	
・地域貢献チーム：法3名（常2名、短2、特1名）	
・国領駅南口市営駐輪場：法0名（特1名）	
・宮崎チーム：法1名（特1名）	
・ルート集配及び撤去立会：法0名（特1名）	



施設等【計258名】 (嘱託職員170名 臨時職員88名)			
施設名称等	事業所管課等	運営体制	
せんがわ劇場	調布市文化・コミュニティ振興財団	嘱託職員8名、臨時職員1名	
機械式自転車等駐輪場 (32箇所)	地域交通課	臨時職員12名、一部調布市シルバー人材センターへ委託	
自転車等保管所 (2箇所)		臨時職員10名	
自転車等駐輪場 (暫定/4箇所), 誘導等		調布市シルバー人材センターへ委託	
自転車等撤去業務 (撤去立会)		嘱託職員2名、一部協力事業者へ委託 (うち障がい者1名※兼務)	
自転車総合案内業務 (24時間受付コールセンター)		協力事業者へ委託	
調布駅前広場自転車乗入れに対する声掛け業務		調布市シルバー人材センターへ委託	
国領駅南口市営駐輪場	環境政策課	嘱託職員10名 (うち障がい者1名)	
受動喫煙防止対策業務		協力事業者への委託及びパトロール隊にて実施	
家庭向け省エネ設備等導入助成業務	協働推進課	事務局対応 (ちょうら若者サポートステーション4名、就労支援室ライズ2名、うち障がい者2名※1名兼務)	
地域福祉センター (10箇所)		臨時職員49名	
ふじみ交流プラザ		嘱託職員9名	
スポーツ・保養施設インフォメーションコーナー		嘱託職員7名	
体育施設3箇所 (緑ヶ丘・深大寺テニスコート、西調布体育館)		スポーツ振興課	臨時職員11名、一部調布市シルバー人材センターへ委託
体育施設3箇所 (多摩川・調布中テニスコート、調布中弓道場)			調布市シルバー人材センターへ委託
市営住宅及びシルバーピア12箇所の修繕等		住宅課	協力事業者への委託及び事務局・営繕チームにて実施
太陽光発電・蓄電池設備設置補助業務			事務局対応
メール室 (庁内、都庁、施設間、教育会館・たづくり、郵便物運搬)		総務課	嘱託職員7名 一部調布市福祉作業所等連絡会へ委託
図書館メール業務			事務局対応、一部調布市福祉作業所等連絡会へ委託
図書館分館等整備業務	図書館	営繕チームにて実施	
公金輸送業務		協力事業者へ委託	
神代出張所・会計課公金取扱窓口	会計課	嘱託職員7名	
青少年交流館		臨時職員5名	
一般廃棄物処理袋等交付業務	社会教育課	地域福祉センター (10箇所) で実施	
教育会館		嘱託職員5名	
みまもーニング業務 (小学校14校)	教育総務課	嘱託職員115名	
こころの健康支援センター等館外清掃業務		調布市福祉作業所等連絡会へ委託	
児童通学見守り業務	学務課	協力事業者へ委託、一部パトロール隊にて実施	
市民農園業務		事務局対応、一部調布市シルバー人材センターへ委託	